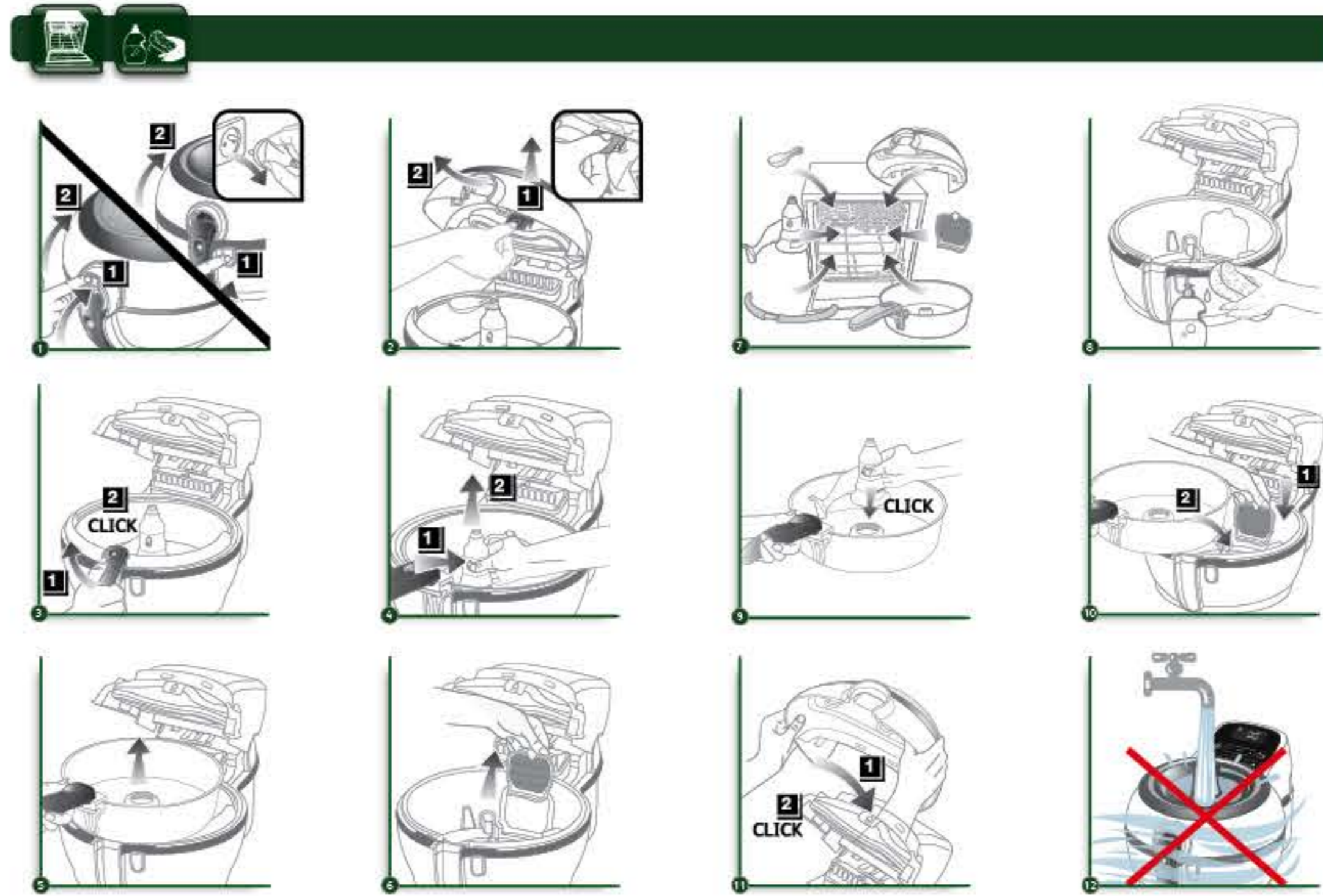




152000544

	Genius 1.2 kg	Genius 1.7 kg	Genius 1.2 kg	Genius 1.7 kg	
	750 g	3/4	1/2	26-28	25-27
	1200 g	1	3/4	36-40	32-34
	1500 g	—	1	—	36-38
	1700 g	—	1	—	42-44
	750 g	—	—	26-28	23-25
	1200 g	—	—	—	36-38
	750 g	—	—	13-15	10-12
	1200 g	—	—	—	13-15
	750 g	—	—	13-15	10-12
	1200 g	—	—	—	15-17
	4 to 6	—	—	20-25	20-22
	6	—	—	20-25	18-20
	9	—	—	—	22-24
	750 g	1	—	16-18	14-15
	1200 g	—	1	—	18-20
	750 g	—	—	16-18	14-16
	1000 g	—	—	—	23-25
	650 g	—	—	16-19	12-14
	1000 g	—	—	—	15-17
	300 g	—	—	11-13	10-12
	500 g	—	—	—	11-13

	Genius 1.2 kg	Genius 1.7 kg	Genius 1.2 kg	Genius 1.7 kg	
	300 g	—	—	11-13	8-10
	450 g	—	—	—	8-10
	750 g	x1 + 15 cl	—	25-30	20-25
	1200 g	—	x1 + 15 cl	—	15-17
	650 g	x1 + 15 cl	—	18-22	15-18
	1200 g	—	x1 + 15 cl	—	20-25
	650 g	1	—	10-15	10-15
	1000 g	—	1	—	16-18
	650 g	x1 + 15 cl	—	13-16	12-14
	1000 g	—	x1 + 15 cl	—	15-17
	500 g	1	—	12-16	12-14
	750 g	—	1	—	18-20
	5	x1 + x1	—	5-6	5-6
	7	—	x1 + x1	—	5-6
	Up to 1 kg	x2	—	10-12	8-10
	Up to 1,5 kg	—	x2	—	10-12
	3	x1	—	10-12	8-10
	5	—	—	—	10-12
	1	x2	—	10-15	10-12
	2	—	x2	—	15-17



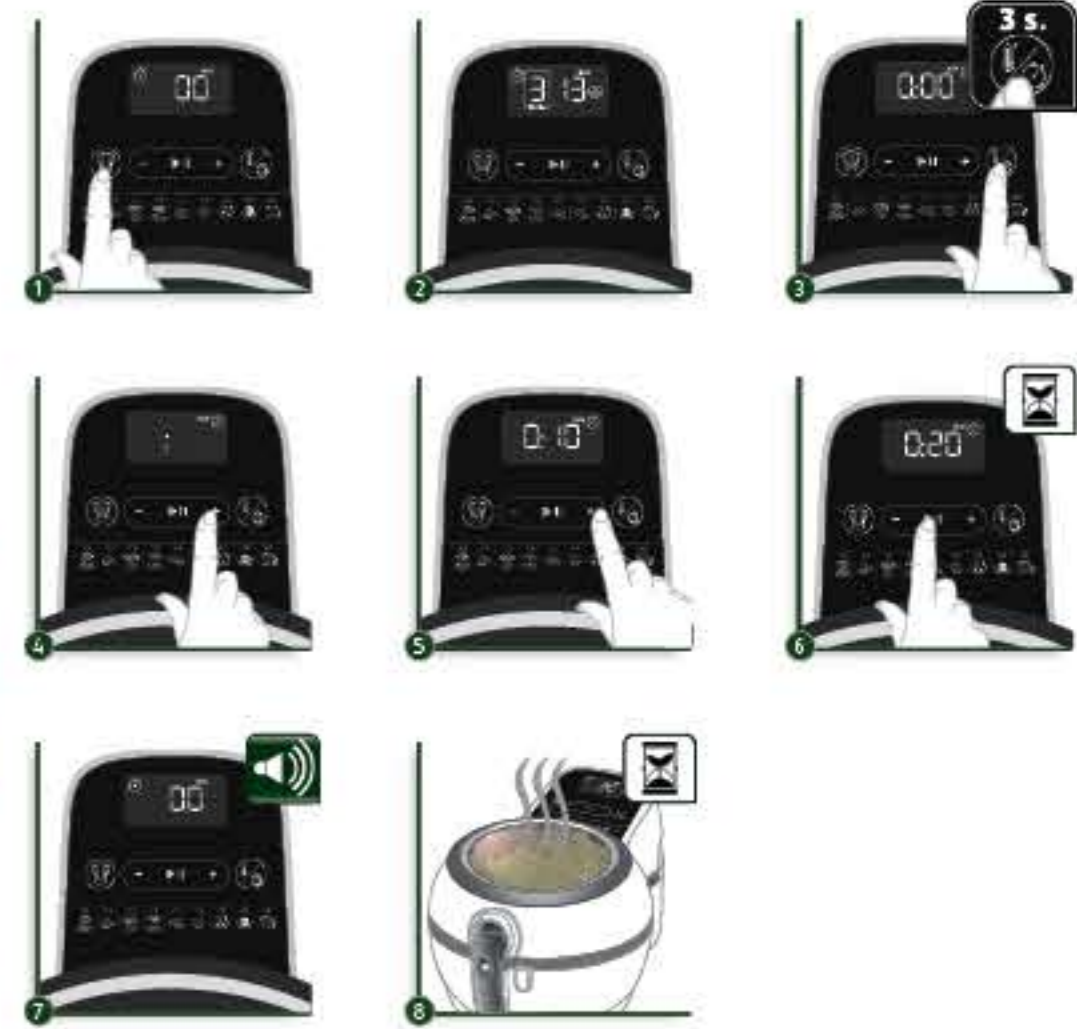
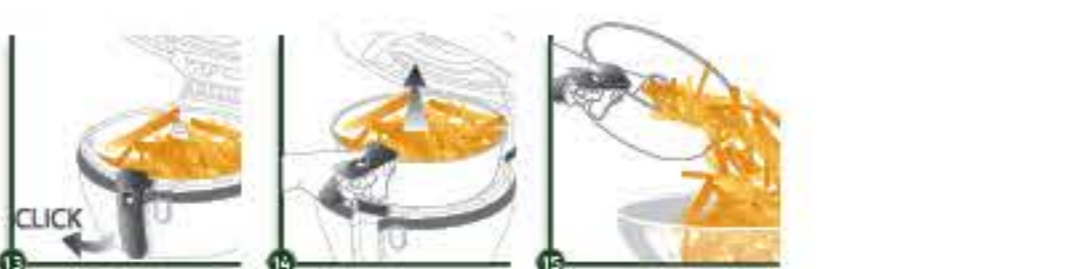
ActiFry®

GENIUS

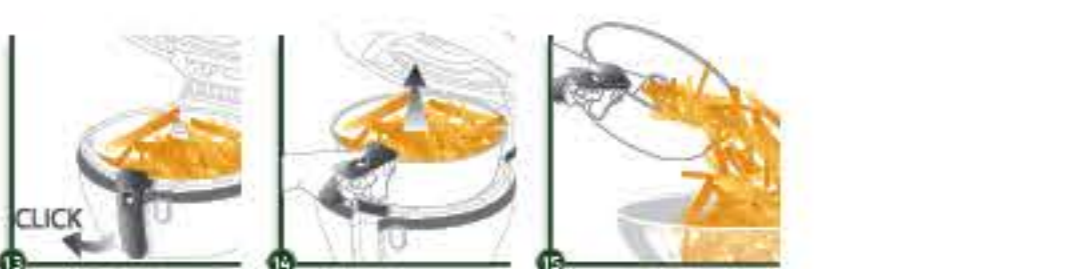


ActiFry Genius

ActiFry Genius 1.2 kg



ActiFry Genius 1.7 kg



TEFAL/T-FAL* INTERNATIONAL LIMITED GUARANTEE

 : www.tefal.com

This product is repairable by TEFAL/T-FAL*, during and after the guarantee period.

Accessories, consumables and end-user replaceable parts can be purchased, if locally available, as described on the TEFAL/T-FAL internet site www.tefal.com

The Guarantee:**

TEFAL/T-FAL guarantees this product against any manufacturing defect in materials or workmanship during the guarantee period within those countries*** as stated in the attached country list, starting from the initial date of purchase or delivery date. The international manufacturer's guarantee covers all costs related to restoring the proven defective product so that it conforms to its original specifications, through the repair or replacement of any defective part and the necessary labour. At TEFAL/T-FAL's choice, an equivalent or superior replacement product may be provided instead of repairing a defective product. TEFAL/T-FAL's sole obligation and your exclusive resolution under this guarantee are limited to such repair or replacement.

Conditions & Exclusions:

TEFAL/T-FAL shall not be obliged to repair or replace any product which is not accompanied by a valid proof of purchase. The product can be taken directly in person or must be adequately packaged and returned, by recorded delivery (or equivalent method of postage), to a TEFAL/T-FAL authorised service centre. Full address details for each country's authorised service centres are listed on TEFAL/T-FAL website (www.tefal.com) or by calling the appropriate consumer service centre set out in the attached country list. In order to offer the best possible after-sales service and constantly improve customer satisfaction, TEFAL/T-FAL may send a satisfaction survey to all customers who have had their product repaired or exchanged in a TEFAL/T-FAL authorised service centre.

This guarantee applies only for products purchased and used for domestic purposes and will not cover any damage which occurs as a result of misuse, negligence, failure to follow TEFAL/T-FAL instructions, or a modification or unauthorised repair of the product, faulty packaging by the owner or mishandling by any carrier. It also does not cover normal wear and tear, maintenance or replacement of consumable parts, or the following:

- damages or poor results specifically due to wrong voltage or frequency as stamped on the product ID or specification
- using the wrong type of water or consumable
- mechanical damages, overloading
- ingress of water, dust or insects into the product (excluding appliances with features specifically designed for insects)
- scaling (any de-scaling must be carried out according to the instructions for use)
- damage as a result of lightning or power surges
- damage to any glass or porcelain ware in the product
- accidents including fire, flood, etc
- professional or commercial use

Consumer Statutory Rights: T

his international TEFAL/T-FAL guarantee does not affect the Statutory Rights a consumer may have or those rights that cannot be excluded or limited, nor rights against the retailer from which the consumer purchased the product. This guarantee gives a consumer specific legal rights, and the consumer may also have other legal rights which vary from State to State or Country to Country. The consumer may assert any such rights at his sole discretion.

****Where a product purchased in a listed country and then used in another listed country, the international TEFAL/T-FAL guarantee duration is the period for the country of usage, even if the product was purchased in a listed country with a longer guarantee duration. The repair process may require a longer time if the product is not locally sold by TEFAL/T-FAL in the country of usage. If the product is not repairable in the new country of usage, the international TEFAL/T-FAL guarantee is limited to a replacement by a similar or alternative product at similar cost, where possible.*

**TEFAL household appliances appear under the T-FAL brand in some territories like America and Japan. TEFAL/T-FAL are registered trademarks of Groupe SEB.*

Please keep this document for your reference should you wish to make a claim under the guarantee.

****For Australia only:** Our goods come with guarantees that cannot be excluded under the Australian Consumer Law. You are entitled to a replacement or refund for a major failure and compensation for any other reasonably foreseeable loss or damage. You are also entitled to have the goods repaired or replaced if the goods fail to be of acceptable quality and the failure does not amount to a major failure.

****For India Only:** Your Tefal product is guaranteed for 2 years. The guarantee covers exclusively the repair of a defective product, but at TEFAL's choice, a replacement product may be provided instead of repairing a defective product. It is mandatory that the consumer, to have his product repaired, has to log a service request on the dedicated Smartphone application TEFAL SERVICE APP or by calling TEFAL Consumer Care Center at **1860-200-1232, Opening hours Mon-Sat 09 AM to 06 PM**. Products returned by Post will not be covered by the guarantee. As a proof of purchase consumer needs to provide both this stamped guarantee card and tax invoice.

TEFAL/T-FAL * GARANTIE INTERNATIONALE

 : www.tefal.com

Ce produit est réparable par TEFAL/T-FAL *, pendant et après la période de garantie.

Les accessoires, consommables et autres pièces remplaçables directement par l'utilisateur, peuvent être commandés, s'ils sont disponibles localement, sur le site internet www.tefal.com

La Garantie :

Ce produit est garanti par TEFAL/T-FAL contre tout défaut de fabrication, de matière ou de main-d'oeuvre, pendant la période de garantie dans les pays*** tels que définis dans la liste des pays jointe, à partir de la date d'achat initiale ou de la date de livraison.

La Garantie Internationale du fabricant couvre tous les coûts de remise en état d'un produit reconnu défectueux pour redevenir conforme à ses spécifications d'origine, par la réparation, la main-d'oeuvre, et le remplacement éventuel de pièces défectueuses. Au choix de TEFAL/T-FAL, un produit de remplacement équivalent ou supérieur peut être proposé à la place de la réparation du produit défectueux. Les obligations de TEFAL/T-FAL dans le cadre de cette garantie se limitent exclusivement à cette réparation ou ce remplacement.

Conditions & Exclusions :

TEFAL/T-FAL n'a aucune obligation de réparer ou d'échanger un produit qui ne serait pas accompagné d'un justificatif d'achat. Le produit peut être déposé directement chez un réparateur agréé, ou peut y être envoyé en recommandé après avoir été emballé de manière adéquate. La liste complète des réparateurs agréés dans chaque pays, avec leurs coordonnées complètes, est disponible sur le site de TEFAL/T-FAL (www.tefal.com), ou en composant le numéro du Service Consommateurs précisé dans la Liste des Pays. Afin d'offrir le meilleur service après-vente possible et d'améliorer constamment la satisfaction de ses clients, TEFAL/T-FAL pourra envoyer une enquête de satisfaction à tous ses clients dont le produit aura été réparé ou échangé par l'un des partenaires service agréés de TEFAL/T-FAL.

La Garantie Internationale de TEFAL/T-FAL couvre exclusivement les produits achetés dans un des pays listés, et utilisés à des fins domestiques également dans un des pays listés dans la Liste des Pays. Cette garantie ne couvre pas les dommages qui seraient le résultat d'une mauvaise utilisation, d'une négligence, du non-respect des instructions d'utilisation et de maintenance, ou d'une modification ou d'une réparation non autorisée du produit. Cette garantie ne s'applique pas aux problèmes d'emballage ou de transport pendant l'expédition du produit par son propriétaire. Elle n'inclut également pas l'usure normale du produit, ni la maintenance ou le remplacement de pièces consommables, ni les cas suivants :

- utilisation d'une eau ou de consommables non adaptés
- entartrage (tout détartrage doit être réalisé conformément aux instructions dans le mode d'emploi)
- dommages dus à un choc, ou à une surcharge
- entrée d'eau, de poussière, d'insectes dans le produit (hors appareils aux caractéristiques spécialement conçues pour les insectes)
- tout accident lié à un feu, une inondation, etc
- usage professionnel ou sur un lieu de travail
- verre ou céramique endommagé
- dommage résultant de la foudre ou surtension électrique
- dommages ou dysfonctionnements spécifiquement dus à l'utilisation avec un voltage, une fréquence électrique non conformes à ceux spécifiés sur la plaque signalétique ou toute autre spécification locale.

Droits des Consommateurs :

Cette Garantie Internationale de TEFAL/T-FAL n'affecte ni les droits légaux dont bénéficie tout consommateur localement, qui ne sauraient être exclus ou limités, ni les droits légaux envers un distributeur auprès de qui aurait été acheté un produit. Cette Garantie donne au consommateur des droits spécifiques, et le consommateur peut par ailleurs bénéficier des droits particuliers en fonction du Pays, de l'Etat ou de la Province. Le consommateur peut faire usage de ces droits de son seul fait.

****En cas d'utilisation dans un pays listé différent du pays d'achat, la durée de la Garantie Internationale de TEFAL/T-FAL est celle du pays d'utilisation du produit, y compris dans le cas où le produit aurait été acquis dans un pays listé avec une durée de garantie différente. Le traitement de la Garantie Internationale peut prendre un temps supérieur aux conditions locales de réparation si la référence du produit n'est pas elle-même commercialisée par TEFAL/T-FAL dans le pays d'emploi. Au cas où le produit ne serait pas réparable dans le pays d'emploi, la Garantie Internationale de TEFAL/T-FAL est limitée au remplacement par un produit équivalent ou un produit alternatif de même valeur, si c'est possible.*

Pour la France uniquement :

Article L 217-4 du Code de la consommation : « Le vendeur est tenu de livrer un bien conforme au contrat et répond des défauts de conformité existant lors de la délivrance.

Il répond également des défauts de conformité résultant de l'emballage, des instructions de montage ou de l'installation lorsque celle-ci a été mise à sa charge par le contrat ou a été réalisée sous sa responsabilité. »

Article L 217-5 du Code de la consommation : « Pour être conforme au contrat, le bien doit :

1° Etre propre à l'usage habituellement attendu d'un bien semblable et, le cas échéant :

- correspondre à la description donnée par le vendeur et posséder les qualités que celui-ci a présentées à l'acheteur sous forme d'échantillon ou de modèle ;

- présenter les qualités qu'un acheteur peut légitimement attendre eu égard aux déclarations publiques faites par le vendeur, par le producteur ou par son représentant, notamment dans la publicité ou l'étiquetage ;

2° Ou présenter les caractéristiques définies d'un commun accord par les parties ou être propre à tout usage spécial recherché par l'acheteur, porté à la connaissance du vendeur et que ce dernier a accepté. »

Article L 217-12 du Code de la consommation : « L'action résultant du défaut de conformité se prescrit par deux ans à compter de la délivrance du bien. »

Article L 217-16 du Code de la consommation : « Lorsque l'acheteur demande au vendeur, pendant le cours de la garantie commerciale qui lui a été consentie lors de l'acquisition ou de la réparation d'un bien meuble, une remise en état couverte par la garantie, toute période d'immobilisation d'au moins sept jours vient s'ajouter à la durée de la garantie qui restait à courir. Cette période court à compter de la demande d'intervention de l'acheteur ou de la mise à disposition pour réparation du bien en cause, si cette mise à disposition est postérieure à la demande d'intervention. »

Article 1641 du Code civil : « Le vendeur est tenu de la garantie à raison des défauts cachés de la chose vendue qui la rendent impropre à l'usage auquel on la destine, ou qui diminuent tellement cet usage que l'acheteur ne l'aurait pas acquise, ou n'en aurait donné qu'un moindre prix, s'il les avait connus. »

Article 1648, al.1er du Code civil : « L'action résultant des vices rédhibitoires doit être intentée par l'acquéreur dans un délai de deux ans à compter de la découverte du vice. »

** La marque de produits TEFAL apparait dans certains pays comme le Japon ou les USA sous la forme T-FAL. TEFAL/T-FAL sont des marques déposées du Groupe SEB.*

Veillez conserver ce document qui vous sera utile en cas de réclamation sous garantie.